

LULÙ

SPAZIO

- Palcoscenico minimo:
m 8 (Larghezza) * 8 (Profondità) * 4 (Altezza)
- Quadratura nera con quinte
- Regia audio luci fondo sala

SCENA

- N 1 piattaforma in legno posata sulla sn del palco a terra cm 200 * cm 100
- N 3 piattaforme in legno a fondo palco distribuite sull'intera larghezza

LUCI

- N 24 canali dimmer * 2 KW cad. DMX
- N 19 pc1000 completi
- N 2 Prolights Reflex
- N 02 sagomatori Zoom 25/50° con Gobos

AUDIO

- N 2 diffusori
- N 1 amplificatore
- N 1 mixer

FORNITURA ELETTRICA

- Kw 20 V380 3f+n+t

MONTAGGIO

- Montaggio 6 ore
- Smontaggio 4 ore

CAMERINI

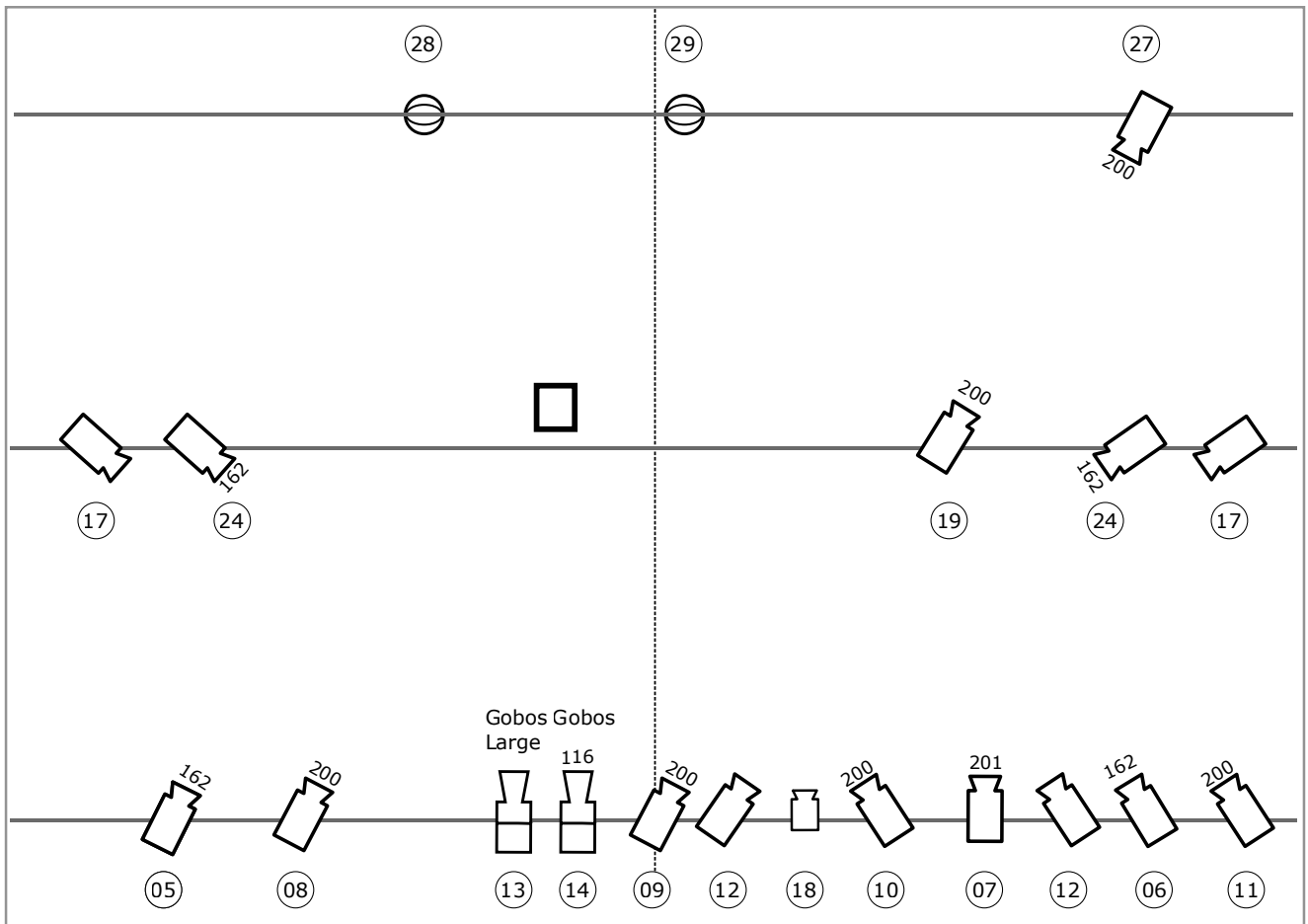
- N 2 con docce, acqua calda e riscaldati

NOTE






- È richiesta la presenza di un responsabile tecnico del teatro per l'allacciamento elettrico e di N 1 scala da palcoscenico altezza minima 5 m per puntamenti

RESPONSABILE TECNICO

- **Andrea Bernasconi:**
+39.328.769.11.68
andrea@momom.it



LEGENDA:

 Pc 1000	 Sagomatore Zoom 25-50° con Gobos	 app. autoconstruito per sgancio tessuto
 Proflight Diamond	 Lucciola 8°	

Rev: 10gen2019

è una produzione

MOMOM Società Cooperativa Sociale

via Gabelli 11 - 22077 Olgiate Comasco (CO) - C.F. e P.I. 03590780130 - info@momom.it

