

RACCONTO ALLA ROVESCIA

SPAZIO

- Palcoscenico minimo:
m 8 (Larghezza) * 8 (Profondità) * 7 (Altezza)
- Quadratura nera con quinte all'italiana e cieli
- Graticcio
- Regia audio luci fondo sala

SCENA

- appesi al centro palco nascosti dai cieli e movimentabili:
 - 2 pannelli da cm... del peso di 20kg cad
 - 1 pannello da cm 40*20 dal peso di 1kg
- appeso a un quarto di palco dal proscenio:
 - 1 pannello da cm 50 * 30 del peso di 1kg
- posati a terra a meta del palco dietro le quinte:
 - lato sinistro visto dalla platea: strutture che occupano uno spazio di circa mq2
 - lato destro visto dalla platea: strutture che occupano uno spazio di circa mq1

LUCI

- N 24 canali dimmer * 2 KW cad. DMX
- N 22 pc1000 completi
- N 2 sagomatori Zoom 25/50°
- N 2 prolights Diamond 19cc
- N 1 wood Led DMX

AUDIO

- N 2 diffusori db E12 + B6sub
- N 1 amplificatore db D20
- N 1 mixer

FORNITURA ELETTRICA

- Kw 20 V380 3f+n+t

MONTAGGIO

- Montaggio 8 ore
- Smontaggio 3 ore

CAMERINI

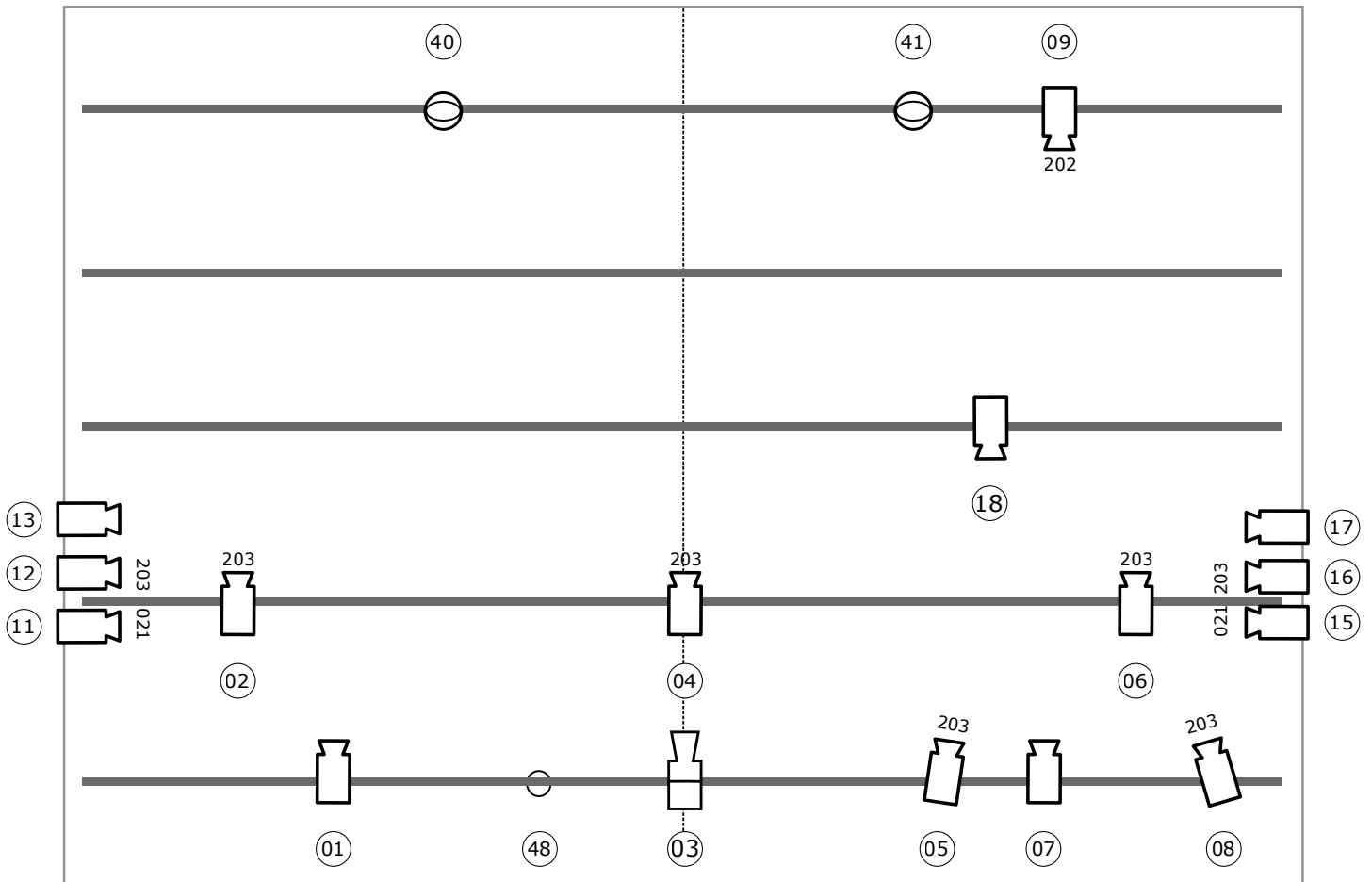
- N. 2 con docce, acqua calda e riscaldati

NOTE

- È richiesta la presenza di un responsabile tecnico del teatro per l'allacciamento elettrico e di N 1 scala da palcoscenico altezza minima 5 m per puntamenti





RESPONSABILE TECNICO

- **Andrea Bernasconi:**
+39.328.769.11.68
andrea@momom.it



Americana esterna

LEGENDA:

 Pc 1000	 Sagomatore Zoom 25-50°	Scenografie Appese
 Prolight Diamond 19cc	 Wood Led	

Rev: 23feb2019

è una produzione

MOMOM Società Cooperativa Sociale

via Gabelli 11 - 22077 Olgiate Comasco (CO) - C.F. e P.I. 03590780130 - info@momom.it

