

VOCI

SPAZIO

- Palcoscenico minimo:
m 6 (Larghezza) * 6 (Profondità) * 4 (Altezza)
- Quadratura nera con quinte all' italiana
- Regia audio luci fondo sala

SCENA

- N 8 case in carta velina sorrette da piedistalli in ferro
- N 25 palloni in lattice gonfiati a Elio fissati al palcoscenico
- N 1 pallone appeso alla graticcia con un nastro di raso

LUCI

- N 24 canali dimmer * 2 KW cad. DMX
- N 19 pc1000 completi
- N 02 sagomatori Zoom 25/50°
- N 02 prolights Reflex

AUDIO

- N 2 diffusori
- N 1 amplificatore
- N 1 mixer

FORNITURA ELETTRICA

- Kw 20 V380 3f+n+t

MONTAGGIO

- Montaggio 6 ore
- Smontaggio 4 ore

CAMERINI

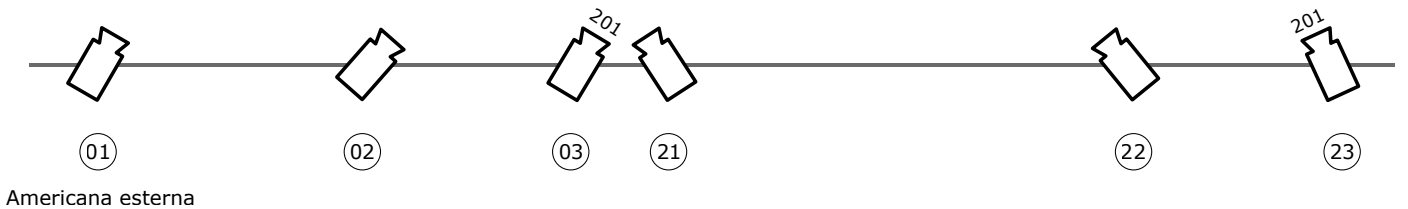
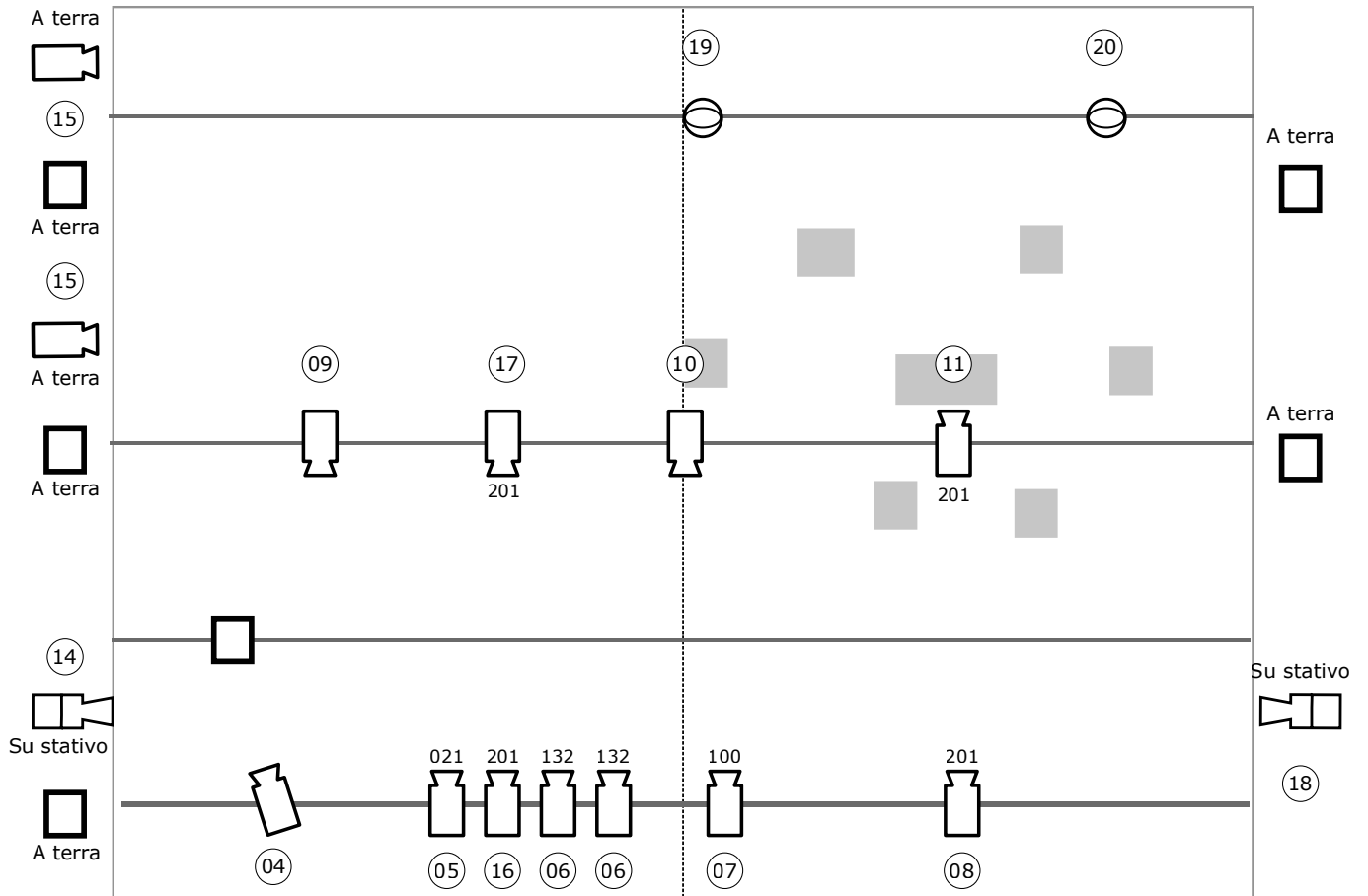
- N 02 con docce, acqua calda e riscaldati

NOTE


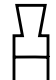


- È richiesta la presenza di un responsabile tecnico del teatro per l'allacciamento elettrico e di N 1 scala da palcoscenico altezza minima 5 m per puntamenti
- **Durante lo spettacolo un palloncino ad elio rivestito di carta velina verrà fatto volare verso la graticcia in una zona sprovvista di proiettori**

RESPONSABILE TECNICO

- **Andrea Bernasconi:**
+39.328.769.11.68
andrea@momom.it



LEGENDA:

	Pc 1000		Sag Zoom 25-50°		app. autocostruito per sgancio palloni
	Prolight Diamond 19CC				

Rev: 10gen2019